

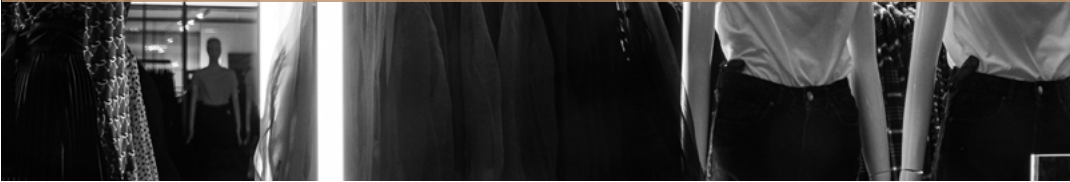
Bureau | Office



Industriel | Industrial



Commercial | Retail



Développement | Development



États-Unis | USA



À Vendre | For Sale



Liste de disponibilités Availability List



BRASSWATER

BUREAU | OFFICE

Laval

Saint-Laurent

Saint-Léonard

Saint-Hyacinthe

Bureau
Office

Industriel
Industrial

Commercial
Retail

Développement
Development

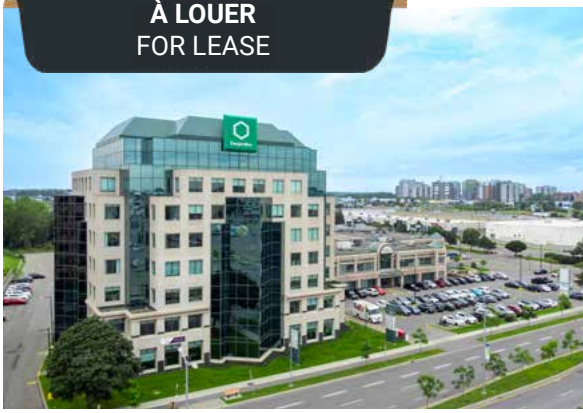
États-Unis
USA

À vendre
For sale

Contact
Contact



À LOUER
FOR LEASE



2550 boul. Daniel Johnson - Laval, QC

TAUX DE LOCATION - LEASE RATE
Négociable

Suite #345	1 708 pi ² /f ²
Suite #405	3 227 pi ² /f ²
Suite #410	1 851 pi ² /f ²
Suite #415	1 397 pi ² /f ²

COMMENTAIRES
COMMENTS

- Situé au cœur de Laval dans un édifice de banlieue AAA
- À proximité du Carrefour Laval (commerces et restaurants)
- Grand stationnement intérieur et extérieur
- Signalisation disponible sur le pylône et le bâtiment

Télécharger la brochure



CONTACT
CONTACT

JORDAN ALTMAN
(514) 775-1234

À LOUER
FOR LEASE



3200 avenue Jean Béraud - Laval, QC

TAUX DE LOCATION - LEASE RATE
Négociable

Suite #208	2 190 pi ² /f ²
Suite #211	925 pi ² /f ²
Suite #230	1 478 pi ² /f ²

COMMENTAIRES
COMMENTS

- En bordure de l'autoroute 40
- À proximité du Technoparc Saint-Laurent
- Stationnement extérieur
- Bureau - accès par le RDC : parfait pour les cabinets médicaux ou les agences de courtage immobilier

Télécharger la brochure

CONTACT
CONTACT

JORDAN ALTMAN
(514) 775-1234

À LOUER
FOR LEASE



3773 boul. Côte-Vertu - Saint-Laurent, QC

TAUX DE LOCATION - LEASE RATE
Négociable

Suite #150	5 505 pi ² /f ²
Suite #350	4 438 pi ² /f ²
Suite #430	1 364 pi ² /f ²

COMMENTAIRES
COMMENTS

- Immeuble de bureaux de très haute qualité situé en banlieue
- Facilité d'accès - Aut. 13, 15 et 40 et par les transports en commun
- Entouré par plusieurs commerces et services
- Places de stationnement intérieures et extérieures disponibles

Télécharger la brochure



CONTACT
CONTACT

JORDAN ALTMAN
(514) 775-1234

Bureau
Office

Industriel
Industrial

Commercial
Retail

Développement
Development

États-Unis
USA

À vendre
For sale

Contact
Contact



BRASSWATER



À LOUER
FOR LEASE

4855 rue Marc-Blain - Saint-Laurent, QC

TAUX DE LOCATION - LEASE RATE
Négociable

Suite 202	11 286 pi ² /f ²
-----------	--

COMMENTAIRES
COMMENTS

- En bordure de l'autoroute 40
- À proximité du Technoparc Saint-Laurent
- 288 places de stationnement extérieures
- 28 places de stationnement extérieures
- Café dans l'immeuble

Télécharger la brochure

CONTACT
CONTACT

JORDAN ALTMAN
(514) 775-1234



À LOUER
FOR LEASE

7405 route Transcanadienne - Saint-Laurent, QC

TAUX DE LOCATION - LEASE RATE
Négociable

Suite #010-020	9 638 pi ² /f ²
Suite #200	17 500 pi ² /f ²
Suite #340B	826 pi ² /f ² (contigus)
Suite #360R	1 085 pi ² /f ²

COMMENTAIRES
COMMENTS

- En bordure de l'autoroute 40
- À proximité du Technoparc Saint-Laurent
- 288 places de stationnement extérieures
- 28 places de stationnement extérieures
- Café dans l'immeuble

Télécharger la brochure

CONTACT
CONTACT

JORDAN ALTMAN
(514) 775-1234



À LOUER
FOR LEASE

3900 boul. Côte-Vertu - Saint-Laurent, QC

TAUX DE LOCATION - LEASE RATE
Négociable

Suite #204	4 170 pi ² /f ² (divisible)
Suite #206	
Suite #208	

COMMENTAIRES
COMMENTS

- À proximité de l'autoroute 15 et la route Transcanadienne
- Facilement accessible par les transports publics
- Tous les espaces sont prêt pour eménagement
- Stationnement

Télécharger la brochure

CONTACT
CONTACT

JORDAN ALTMAN
(514) 775-1234

Bureau
Office

Industriel
Industrial

Commercial
Retail

Développement
Development

États-Unis
USA

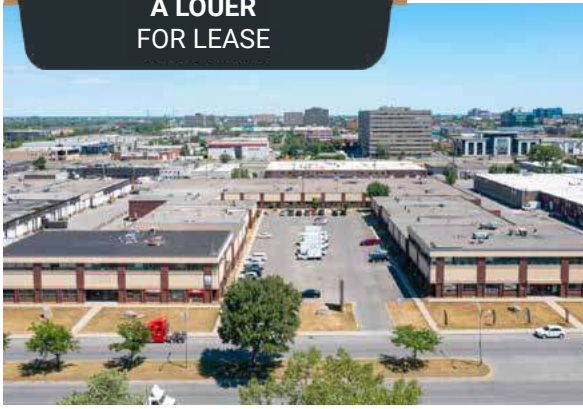
À vendre
For sale

Contact
Contact



BRASSWATER

À LOUER
FOR LEASE



491-571 boul. Lebeau - Saint-Laurent, QC

TAUX DE LOCATION - LEASE RATE
Négociable

Suite #100	4 106 pi ² /f ²
Suite #202	1 513 pi ² /f ²

COMMENTAIRES
COMMENTS

- À proximité de l'autoroute 15 et la route Transcanadienne
- Facilement accessible par les transports publics
- Stationnement

Télécharger la brochure

CONTACT
CONTACT

VICTORIA TENENBOYM
(514) 894-6505

JORDAN ALTMAN
(514) 775-1234

À LOUER
FOR LEASE



9175 boul. Langelier - Saint-Léonard, QC

TAUX DE LOCATION - LEASE RATE
Négociable

2 étage	17 000 pi ² /f ² (divisible)
---------	--

COMMENTAIRES
COMMENTS

- Bureau au niveau mezzanine
- Ascenseur privé
- Belle luminosité
- Grand stationnement
- À proximité de l'Autoroute 40

Télécharger la brochure

CONTACT
CONTACT

VICTORIA TENENBOYM
(514) 894-6505

JORDAN ALTMAN
(514) 775-1234

À LOUER
FOR LEASE



3000 rue Cartier - Saint-Hyacinthe, QC

TAUX DE LOCATION - LEASE RATE
Négociable

Suite #3000	11 700 pi ² /f ²
-------------	--

COMMENTAIRES
COMMENTS

- Emplacement de choix
- Accessible par les bus 30, 54 et 60
- Vaste stationnement disponible

Télécharger la brochure

CONTACT
CONTACT

VICTORIA TENENBOYM
(514) 894-6505

JORDAN ALTMAN
(514) 775-1234

Bureau
Office

Industriel
Industrial

Commercial
Retail

Développement
Development

États-Unis
USA

À vendre
For sale

Contact
Contact



BRASSWATER

INDUSTRIEL | INDUSTRIAL

Montréal

Pointe-Claire

Saint-Léonard

Laval

Dorval

Anjou

Chambly

Saint-Laurent

Lasalle

Bureau
Office

Industriel
Industrial

Commercial
Retail

Développement
Development

États-Unis
USA

À vendre
For sale

Contact
Contact



BRASSWATER

À LOUER
FOR LEASE



155 - 165 Labrosse - Pointe-Claire, QC

TAUX DE LOCATION - LEASE RATE
Négociable

SUPERFICIE (PI²) - AREA (SF)
Entrepôt
De 12 500 à 25 519

COMMENTAIRES
COMMENTS

- 3 quais de chargement
- 4 porte au sol
- Hauteur libre 16'
- À proximité de autoroute 40
- Situé à près d'un futur arrêt REM

Télécharger la brochure

SUITE (#) - SUITE (#)

CONTACT
CONTACT

VICTORIA TENENBOYM
(514) 894-6505

À LOUER
FOR LEASE



4435 boul. des Grandes Prairies - Saint-Léonard, QC

TAUX DE LOCATION - LEASE RATE
Négociable

SUPERFICIE (PI²) - AREA (SF)
Entrepôt à
26 374 pi. ca.

COMMENTAIRES
COMMENTS

- 4 quais de chargement
- Espace bureau
- Hauteur libre 18'
- À proximité des autoroutes 13, 20, 40 et 520

Télécharger la brochure

SUITE (#) - SUITE (#)
9365

CONTACT
CONTACT

VICTORIA TENENBOYM
(514) 894-6505

À LOUER
FOR LEASE



1220 Michelin - Laval, QC

TAUX DE LOCATION - LEASE RATE
Négociable

SUPERFICIE (PI²) - AREA (SF)
Entrepôt
24 186

COMMENTAIRES
COMMENTS

- Terrain supplémentaire de 52 000 PI²
- 2 quais de chargement
- 1 porte au sol
- Hauteur libre 18'
- À proximité des autoroutes 15, 440 et 19

Télécharger la brochure

SUITE (#) - SUITE (#)

CONTACT
CONTACT

VICTORIA TENENBOYM
(514) 894-6505

Bureau
Office

Industriel
Industrial

Commercial
Retail

Développement
Development

États-Unis
USA

À vendre
For sale

Contact
Contact





À LOUER
FOR LEASE

1900 - 1950 St-Regis - Dorval, QC

TAUX DE LOCATION - LEASE RATE
Négociable

SUPERFICIE (PI²) - AREA (SF)
Entrepôt
- 11 025
- 16 382

COMMENTAIRES
COMMENTS

- Hauteur libre 18'
- À proximité de autoroute 40
- Situé à près d'un futur arrêt REM

SUITE (#) - SUITE (#)

[Télécharger la brochure](#)

CONTACT
CONTACT

VICTORIA TENENBOYM
(514) 894-6505



À LOUER
FOR LEASE

2000 boul. Industriel - Chambly, QC

TAUX DE LOCATION - LEASE RATE
Négociable

SUPERFICIE (PI²) - AREA (SF)
169 500

COMMENTAIRES
COMMENTS

- 6 quais de chargement
- 14 portes au sol
- Hauteur libre : 14'- 20'-24'
- 50 places de stationnement
- Situé près de l'autoroute 112
- Vaste espace pouvant être utilisé pour le stationnement des remorques

SUITE (#) - SUITE (#)

[Télécharger la brochure](#)

CONTACT
CONTACT

VICTORIA TENENBOYM
(514) 894-6505



À LOUER
FOR LEASE

4800 boul. Kimber - Saint-Hubert, QC

TAUX DE LOCATION - LEASE RATE
Négociable

SUPERFICIE (PI²) - AREA (SF)
14 669

COMMENTAIRES
COMMENTS

- 19' de hauteur libre
- Lumières LED
- Zone de chargement nouvellement pavée
- Idéal pour les activités d'entreposage
- Près des autoroutes 30, 116, 132

SUITE (#) - SUITE (#)

[Télécharger la brochure](#)

CONTACT
CONTACT

VICTORIA TENENBOYM
(514) 894-6505

Bureau
Office

Industriel
Industrial

Commercial
Retail

Développement
Development

États-Unis
USA

À vendre
For sale

Contact
Contact



BRASSWATER



Brasswater Industrial Campus, Saint-Laurent, QC

TAUX DE LOCATION - LEASE RATE
Négociable

SUPERFICIE (PI²) - AREA (SF)
De 2 500 jusqu'à 30 000

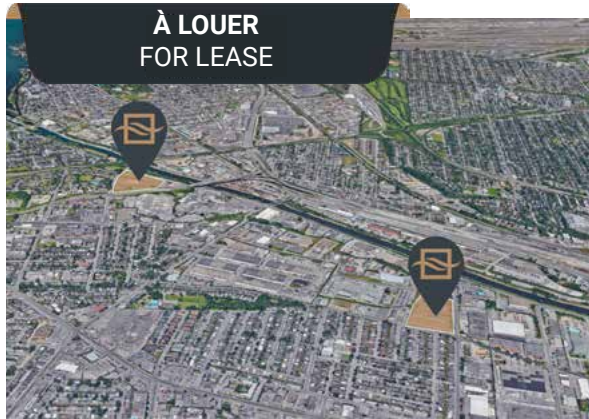
COMMENTAIRES COMMENTS

- Au coeur du quartier industriel
- Près de 3 autoroutes principales
- Transport en commun accessible
- Près du centre commercial Place Vertu
- Porte de camion de 18' de hauteur libre sur chaque propriété

.....
SUITE (#) - SUITE (#)

[Télécharger la brochure](#)

CONTACT CONTACT **VICTORIA TENENBOYM** **PIERRE PAQUETTE**
(514) 894-6505 (514) 570-2557



Brasswater Industrial Campus, Lasalle, QC

TAUX DE LOCATION - LEASE RATE
Négociable

SUPERFICIE (PI²) - AREA (SF)
De 2 500 jusqu'à 14 500

COMMENTAIRES COMMENTS

- Accès facile vers Montréal et la rive-Sud
- À quelques minutes du pont Mercier
- Près de l'autoroute 20 et route 138
- Transport en commun accessible
- Près du Carrefour Angrignon
- Porte de camion de 18' de hauteur libre sur chaque propriété

.....
SUITE (#) - SUITE (#)

[Télécharger la brochure](#)

CONTACT CONTACT **VICTORIA TENENBOYM** **PIERRE PAQUETTE**
(514) 894-6505 (514) 570-2557



2447-2465 Rue Guénette - Saint-Laurent, QC

TAUX DE LOCATION - LEASE RATE
Négociable

SUPERFICIE (PI²) - AREA (SF)
De 2 500 à 5 000 disponible

COMMENTAIRES COMMENTS

- Au coeur du quartier industriel
- Près de 3 autoroutes principales
- Transport en commun accessible
- Près du centre commercial Place Pertu
- Portes de camion de 18' de hauteur libre

.....
SUITE (#) - SUITE (#)

[Télécharger la brochure](#)

CONTACT CONTACT **VICTORIA TENENBOYM** **PIERRE PAQUETTE**
(514) 894-6505 (514) 570-2557



3235 Rue Guénette, Saint-Laurent, QC

TAUX DE LOCATION - LEASE RATE
Négociable

SUPERFICIE (PI²) - AREA (SF)
De 36 713 à 123 026 Disponible

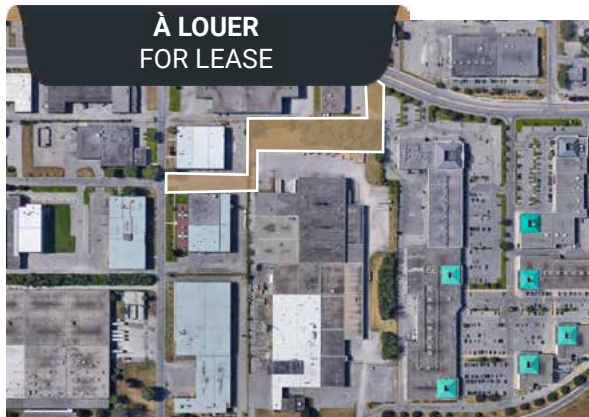
- COMMENTAIRES
COMMENTS
- Accès rapide aux autoroutes 13 et 40
 - Accès centralisé à l'ensemble de l'île de Montréal
 - Au centre d'un quartier industriel florissant
 - Possibilité de séparer en plusieurs unités

[Télécharger la brochure](#)

SUITE (#) - SUITE (#)

CONTACT
CONTACT

VICTORIA TENENBOYM
(514) 894-6505



2501 Route Transcanadienne, Saint-Laurent, QC (Entreposage pour camions)

TAUX DE LOCATION - LEASE RATE
Négociable

SUPERFICIE (PI²) - AREA (SF)
65 000

- COMMENTAIRES
COMMENTS
- Approximativement 80 places de stationnement
 - Zone d'expédition/réception
 - À quelques minutes de l'autoroute 40
 - Entré et sortie facile

[Télécharger la brochure](#)

SUITE (#) - SUITE (#)

CONTACT
CONTACT

VICTORIA TENENBOYM **JORDAN ALTMAN**
(514) 894-6505 (514) 775-1234



72 Boul. Brunswick, Dollard-des-Ormeaux, QC

TAUX DE LOCATION - LEASE RATE
Négociable

SUPERFICIE (PI²) - AREA (SF)
Jusqu'à 10 020

- COMMENTAIRES
COMMENTS
- Facilité d'accès aux Aut. 13 et 40
 - Quais de chargement
 - Secteur industriel stratégique
 - À quelques minutes de l'aéroport

[Télécharger la brochure](#)

SUITE (#) - SUITE (#)

CONTACT
CONTACT

VICTORIA TENENBOYM
(514) 894-6505

À LOUER
FOR LEASE



78-80 Boul. Brunswick, Pointe-Claire, QC

TAUX DE LOCATION - LEASE RATE
Négociable

SUPERFICIE (PI²) - AREA (SF)
De 8 072 à 28 600

COMMENTAIRES
COMMENTS

- Facilité d'accès aux Aut. 13 et 40
- Quais de chargement
- Hauteur Libre de 18'
- Secteur industriel stratégique
- À quelques minutes de l'aéroport

SUITE (#) - SUITE (#)

[Télécharger la brochure](#)

CONTACT
CONTACT

VICTORIA TENENBOYM
(514) 894-6505

Bureau
Office

Industriel
Industrial

Commercial
Retail

Développement
Development

États-Unis
USA

À vendre
For sale

Contact
Contact



BRASSWATER

COMMERCIAL | RETAIL

Montréal

Rive-Sud | South Shore

Rive-Nord | North Shore

Ouest de l'Île | West Island

Région du Grand Québec | Greater Quebec City Area

Bureau
Office

Industriel
Industrial

Commercial
Retail

Développement
Development

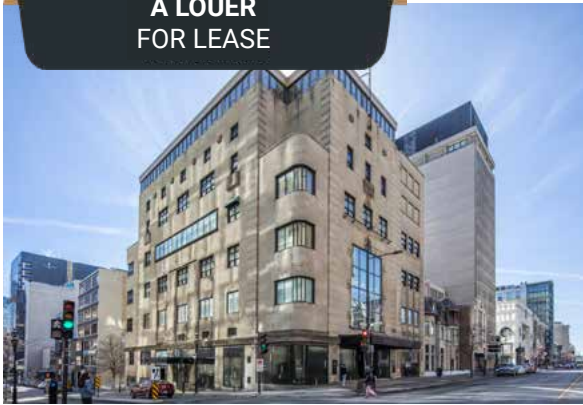
États-Unis
USA

À vendre
For sale

Contact
Contact



À LOUER
FOR LEASE



1300 rue Sherbrooke - Montréal, QC

TAUX DE LOCATION - LEASE RATE
Négociable

Suite #102A	3 056 pi ² /f ²
Suite #102C	3 312 pi ² /f ²

COMMENTAIRES
COMMENTS

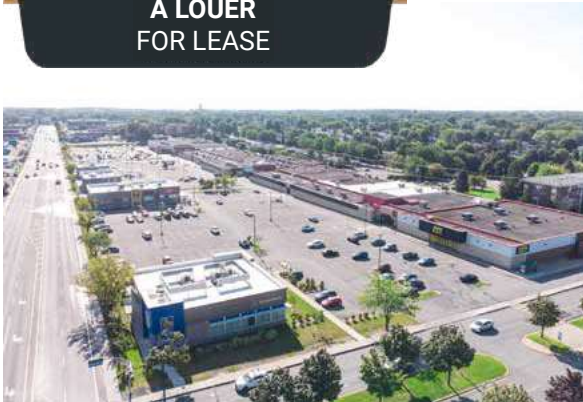
- Emplacement emblématique
- Espace de commerce sur 2 étages
- 37 000 sq. ft dont 20 383 pi. ca. niveau rue
- Possibilité de louer un étage entier

Télécharger la brochure

CONTACT
CONTACT

JORDAN KATZ
(514) 713-5289

À LOUER
FOR LEASE



200 boul. d'Anjou (Centre Régional Châteauguay) - Châteauguay, QC

LOCATAIRES - TENANTS
Super C, Uniprix, Starbucks, Dol-larama, RBC, Allo mon Coco, Chocolats Favoris, Boustan, Pizza Salvatore

SUPERFICIE (PI²) - AREA (SF)
Plus de 50 000 pi.ca disponibles

SUITE (#) - SUITE (#)
n/a

COMMENTAIRES
COMMENTS

- Situé sur la route commerciale principale de Châteauguay dans le seul centre d'achat régional intérieur de la région.

Télécharger la brochure



CONTACT
CONTACT

JORDAN KATZ
(514) 713-5289

À LOUER
FOR LEASE



31 boul. Georges-Gagné S (Plaza Delson) - Delson, QC

LOCATAIRES - TENANTS
Pasquier, Tim Hortons, Pharmaprix, Harveys, Banque Nationale, Hamster, Chico, Sushi Sama

Suite #1	8 014 pi ² /f ²
Suite #4	6 180 pi ² /f ²
Suite #35-016A	8 556 pi ² /f ²
Suite #35-002	4 710 pi ² /f ²
Suite #35-003	1 933 pi ² /f ²

COMMENTAIRES
COMMENTS

- Adjacent à l'autoroute 132 à l'intersection de Georges-Gagné Sud
- Entouré de nouveaux développements résidentiels

Télécharger la brochure



CONTACT
CONTACT

JORDAN KATZ
(514) 713-5289

Bureau
Office

Industriel
Industrial

Commercial
Retail

Développement
Development

États-Unis
USA

À vendre
For sale

Contact
Contact



À LOUER
FOR LEASE



3630 chemin Chambly (Carrefour de la gare St-Hubert) - Longueuil, QC

LOCATAIRES - TENANTS

Provigo l'Entrepôt, Dollarama, Tigre Géant, Ben & Florentine, Pizza Salvatore, Yuzu, Econo Fitness, Gouvernement Canada

Suite #3738 | 2 173 pi²/f²

COMMENTAIRES
COMMENTS

- Façade du centre commercial refaites en 2016
- Excellente visibilité à l'angle du chemin Chambly et du chemin Vauquelin
- À côté de l'autoroute 116 et de la gare Saint-Hubert dans un secteur très achalandé

Télécharger la brochure



CONTACT
CONTACT

JORDAN KATZ
(514) 713-5289

À LOUER
FOR LEASE



20 boul. de la Mortagne (Complexe 20/20) - Boucherville, QC

LOCATAIRES - TENANTS

SQDC, Prohibition, Sésame, Planète Poutine, Giorgio, Telus, L'Eggxotic, Sushi Sama, 3 Amigos, Prohibition, Piri Piri

Suite #1150D | 2 172pi²/f²

PAD A | 2 228 pi²/f²

PAD B | 2 207 pi²/f²

COMMENTAIRES
COMMENTS

- Adjacent à l'autoroute 20 (sortie 92) à une intersection très fréquentée
- Beaucoup de stationnement disponible

Télécharger la brochure



CONTACT
CONTACT

JORDAN KATZ
(514) 713-5289

À LOUER
FOR LEASE



105 boul. du Carrefour (Quartier Bromont) - Bromont, QC

LOCATAIRES - TENANTS

East Side Mario's, Empire, Atmosphere, Stokes, La Vie en Rose, Règne Animal, l'Oeufrier, Clinique Médicale, Rossignol

Suite #710 | 4 530 pi²/f²

Suite #1310 | 9 143 pi²/f²

Suite #1320 | 5 083 pi²/f²

Suite #2010 | 2 993 pi²/f²

Suite #2210 | 5 007 pi²/f²

Suite #2220 | 4 999 pi²/f²

COMMENTAIRES
COMMENTS

- En bordure de l'autoroute 10
- Situé dans une ville touristique, près d'une station de ski
- visibilité exceptionnel
- Généreuse espace de stationnement

Brochure



CONTACT
CONTACT

JORDAN KATZ
(514) 713-5289

Bureau
Office

Industriel
Industrial

Commercial
Retail

Développement
Development

États-Unis
USA

À vendre
For sale

Contact
Contact



À LOUER
FOR LEASE



500 boul. des Laurentides (Galeries Laurentides) - Saint-Jérôme, QC

LOCATAIRES - TENANTS

Maxi, Brunet, World Gym, Urban Planet, CISSS, Kinzo

SUPERFICIE (PI²) - AREA (SF)
Jusqu'à 45 000 pi.ca disponibles

SUITE (#) - SUITE (#)

COMMENTAIRES • Situé au cœur de Saint-Jérôme
COMMENTS • Directement adjacent à l'hôpital Saint-Jérôme

Télécharger le plan

CONTACT **JORDAN KATZ**
CONTACT (514) 713-5289

À LOUER
FOR LEASE



1069 boul. Jean-Baptiste-Rolland (Méga Centre) - Saint-Jérôme, QC

LOCATAIRES - TENANTS

Bureau en Gros, Jysk, MegaMaze, Surplus R.D, Econofitness, Reitmans, Party Expert

Suite #161 | 15 508 pi²/f²

COMMENTAIRES • Adjacente à l'autoroute 15
COMMENTS • Visibilité exceptionnel
• Au coeur de la ville
• À moins d'une heure de montréal

Télécharger la brochure

CONTACT **JORDAN KATZ**
CONTACT (514) 713-5289

À LOUER
FOR LEASE



100 avenue Guindon (Quartier St-Sauveur) - Saint-Sauveur, QC

LOCATAIRES - TENANTS

La Vie en Rose, Guess, Point Zero, Atmosphère, Chlorophylle, Crocs Outlet, Fou d'Elle, La Vie en Rose, Puma, Stokes, Yellow

Suite #170	8 000 pi ² /f ²
Suite #105J	620 pi ² /f ²
Suite #AB00	5 379 pi ² /f ²
Suite #H000	9 520 pi ² /f ²
Suite #J001	1 300 pi ² /f ²
Suite #L000	2 452 pi ² /f ²
Suite #C000	3 202 pi ² /f ²
Suite #G002	2 195 pi ² /f ²
Suite #105E	2 386 pi ² /f ²
Suite #153	2 105 pi ² /f ²
Terrain	32 000 pi ² /f ²

COMMENTAIRES • En bordure de l'autoroute 15
COMMENTS • Situé à 5 min de la station de ski St-Sauveur—Avila
• À proximité des chalets

Télécharger la brochure

CONTACT **JORDAN KATZ**
CONTACT (514) 713-5289

Bureau
Office

Industriel
Industrial

Commercial
Retail

Développement
Development

États-Unis
USA

À vendre
For sale

Contact
Contact



À LOUER
FOR LEASE



939 boul. Albiny-Paquette (Plaza Paquette) - Mont Laurier, QC

LOCATAIRES - TENANTS

Méto Home Hardware, Uniprix,
Mikes, SAQ, Dollarama,
La Vie en Rose

Suite #27	496 pi ² /f ²
Suite #30	3 131 pi ² /f ²
Suite #37	1 393 pi ² /f ²
Suite #37B	1 200 pi ² /f ²
Suite #39	1 060 pi ² /f ²
Suite #46	930 pi ² /f ²

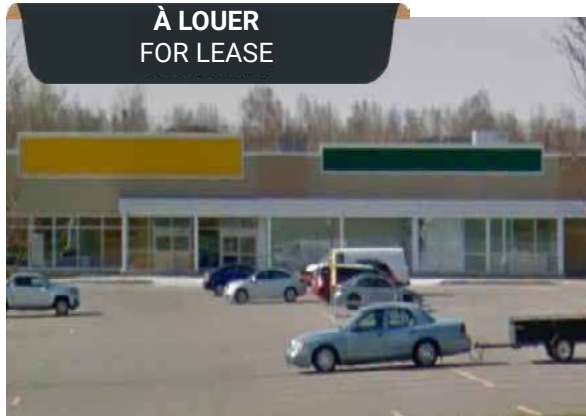
COMMENTAIRES • Centre commercial achalandé et point de destination important
COMMENTS • L'emplacement est adjacent aux secteurs résidentiels

Télécharger la brochure



CONTACT
CONTACT **JORDAN KATZ**
(514) 713-5289

À LOUER
FOR LEASE



1074 avenue de Larivière - Rouyn-Noranda, QC

LOCATAIRES - TENANTS

Péto-Canada, Tigre Géant,
Dollarama, A&W

Suite #	20 000 pi ² /f ²
PAD	2 500 à 4 000 pi ² /f ²

COMMENTAIRES • Expansion du centre à venir
COMMENTS • Situé au cœur de Rouyn sur la route commerciale principale

Télécharger le plan

CONTACT
CONTACT **JORDAN KATZ**
(514) 713-5289

À LOUER
FOR LEASE



101 boul. Cardinal Léger (Faubourg de l'Île) - Pincourt, QC

LOCATAIRES - TENANTS

Canadian Tire, Pharmaprix, Hart,
ÉconoFitness, Dollarama,
Ben & Florentine, SQDC

SUPERFICIE (PI²) - AREA (SF)
Jusqu'à 25 000 pi.ca disponibles

SUITE (#) - SUITE (#)
n/a

COMMENTAIRES • Situé au cœur de Pincourt
COMMENTS • Visibilité sur l'autoroute 20 et accessible directement de l'autoroute
• Adjacent à la gare de Pincourt Terrasse Vaudreuil.
• Construction prochaine d'un développement résidentiel directement sur le site

Télécharger le plan

CONTACT
CONTACT **JORDAN KATZ**
(514) 713-5289

Bureau
Office

Industriel
Industrial

Commercial
Retail

Développement
Development

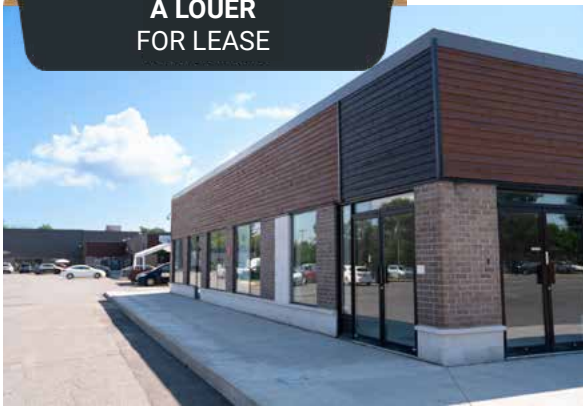
États-Unis
USA

À vendre
For sale

Contact
Contact



À LOUER
FOR LEASE



100 boul. Jacques Bizard (Carrefour Jacques-Bizard) - Île Bizard, QC

LOCATAIRES - TENANTS

Dollarama

Suite #120	2 629 pi ² /f ²
Suite #108	1 740 pi ² /f ²
Suite #130	3 000 pi ² /f ²
PAD	2 500 pi ² /f ²

- COMMENTAIRES
COMMENTS
- Nouvellement rénové et dans un marché captif au coin d'une intersection achalandée à l'entrée/sortie de la ville
 - Beaucoup de stationnement

Télécharger le plan

CONTACT
CONTACT

JORDAN KATZ
(514) 713-5289

À LOUER
FOR LEASE



145 rue de Lafayette (Quartier 98) - Repentigny, QC

LOCATAIRES - TENANTS

Dollarama

Suite #C1	2 500-4 000 pi ² /f ²
Suite #C2	1 500-3 000 pi ² /f ²

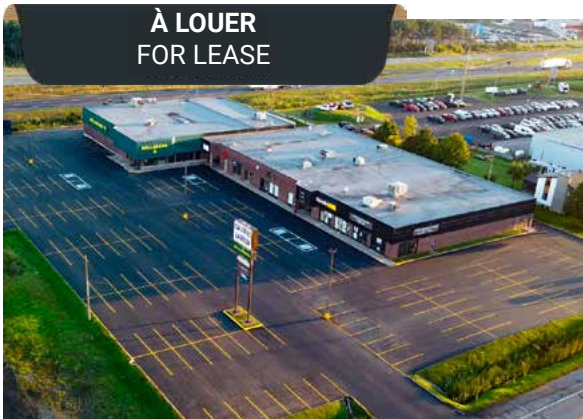
- COMMENTAIRES
COMMENTS
- Nouvellement rénové et dans un marché captif au coin d'une intersection achalandée à l'entrée/sortie de la ville
 - Beaucoup de stationnement

Télécharger la brochure

CONTACT
CONTACT

JORDAN KATZ
(514) 713-5289

À LOUER
FOR LEASE



170 boul. Laurier (Galeries Laurier) - Laurier-Station, QC

LOCATAIRES - TENANTS

Korvette, Dollarama, Banque Nationale, optométriste, Anizoo

Suite #15	986 pi ² /f ²
Suite #2	631 pi ² /f ²
Suite #109	606 pi ² /f ²
Suite #108	6 279 pi ² /f ²
Suite #106	2 176 pi ² /f ²
Suite #105	513 pi ² /f ²

- COMMENTAIRES
COMMENTS
- Situé en bordure de la route 271

Télécharger le plan

CONTACT
CONTACT

JORDAN KATZ
(514) 713-5289

Bureau
Office

Industriel
Industrial

Commercial
Retail

Développement
Development

États-Unis
USA

À vendre
For sale

Contact
Contact



DÉVELOPPEMENT | DEVELOPMENT

Salaberry - de - Valleyfield

Longueuil

Laval

Saint-Eustache

Delson

Bureau
Office

Industriel
Industrial

Commercial
Retail

Développement
Development

États-Unis
USA

À vendre
For sale

Contact
Contact



À LOUER
FOR LEASE



Développement Saint-Bruno - Saint-Bruno, QC

SUPERFICIE (PI²) - AREA (SF²)
Jusqu'à 230 000 pi.ca.

- COMMENTAIRES
COMMENTS
- 27 quais de chargements
 - 207 espaces de stationnement
 - Accès facile à l'autoroute 30 et à la route 116
 - 5 minutes en voiture vers l'aéroport de Montréal Saint-Hubert Longueuil
 - proche de plusieurs commerces

Télécharger la brochure

CONTACT
CONTACT

VICTORIA TENENBOYM
(514) 894-6505

À LOUER
FOR LEASE



Terrain Hérelle - Longueuil, QC

SUPERFICIE (PI²) - AREA (SF²)
Jusqu'à 120 000 pi.ca.

- 15 quais de chargement
- 2 porte au sol
- 32' de hauteur libre
- 67 places de stationnement

- COMMENTAIRES
COMMENTS
- Gicleurs ESFR
 - Situé au coeur du parc industriel de Longueuil et près de la route Transcanadienne

Télécharger la brochure



CONTACT
CONTACT

VICTORIA TENENBOYM
(514) 894-6505

À LOUER
FOR LEASE



1720 Rue Eiffel - Boucherville, QC

SUPERFICIE (PI²) - AREA (SF²)
108 000 pi.ca. disponibles

- COMMENTAIRES
COMMENTS
- À l'intersection des autoroutes 20 et 30
 - Jusqu'à 40' de hauteur libre
 - 18 quais de chargement
 - 70 places de stationnements extérieurs
 - Zone d'expédition/réception

Télécharger la brochure

CONTACT
CONTACT

VICTORIA TENENBOYM
(514) 894-6505

Bureau
Office

Industriel
Industrial

Commercial
Retail

Développement
Development

États-Unis
USA

À vendre
For sale

Contact
Contact



BRASSWATER



Montée Masson - Laval, QC

SUPERFICIE (PI²) - AREA (SF²)
467 761 pi.ca. disponibles

- COMMENTAIRES
COMMENTS
- 95 quais de chargement
 - 4 portes au sol
 - 67 places de stationnement pour remorques
 - Idéalement situé près des autoroutes 25 et 440

Télécharger la brochure



CONTACT
CONTACT

VICTORIA TENENBOYM
(514) 894-6505



Terrain Saint-Eustache - Saint-Eustache, QC

SUPERFICIE (PI²) - AREA (SF²)
Jusqu'à 1 673 000 pi.ca.

1 : 405 000 **2** : 382 500
3 : 382 500 **4** : 290 000
5 : 325 000

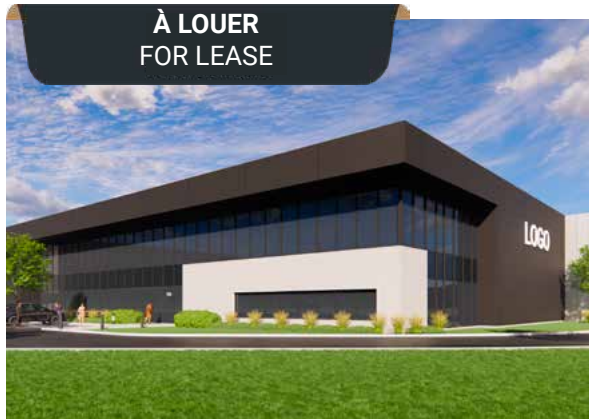
- COMMENTAIRES
COMMENTS
- Plusieurs quais de chargement
 - Plusieurs portes au sol
 - Grand parc de stationnement
 - Facilement accessible par les transports en commun

Télécharger la brochure



CONTACT
CONTACT

VICTORIA TENENBOYM
(514) 894-6505



Terrain Delson - Delson, QC

SUPERFICIE (PI²) - AREA (SF²)
587 400 pi.ca. disponibles

- COMMENTAIRES
COMMENTS
- 32' de hauteur libre
 - Gicleurs ESFR
 - Idéalement situé près des autoroutes 15 et 30

Télécharger la brochure



CONTACT
CONTACT

VICTORIA TENENBOYM
(514) 894-6505

Bureau
Office

Industriel
Industrial

Commercial
Retail

Développement
Development

États-Unis
USA

À vendre
For sale

Contact
Contact



BRASSWATER

ÉTATS-UNIS | USA

Michigan
Mississippi

Bureau
Office

Industriel
Industrial

Commercial
Retail

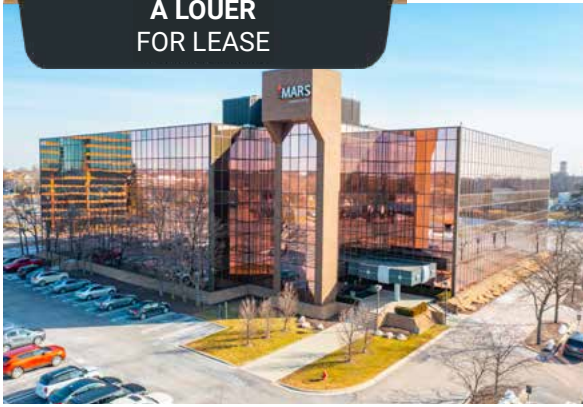
Développement
Development

États-Unis
USA

À vendre
For sale

Contact
Contact

À LOUER
FOR LEASE



25200 Telegraph Road - Southfield, MI

TAUX DE LOCATION - LEASE RATE

Négociable

SUPERFICIE (PI²) - AREA (SF²)

**Entre 2 450 et 40 310 pi.ca
disponibles**

COMMENTAIRES

COMMENTS

- **Étage complet disponible (jusqu'à 40 310 pi. ca.)**
- Lobbies récemment rénovés et atrium de 5 étages
- Signalisation de bâtiment disponible le long de Telegraph Road
- À quelques secondes des principales autoroutes via l'échangeur I-696 et Telegraph

SUITE (#) - SUITE (#)

n/a

[Télécharger la brochure](#)

CONTACT

CONTACT

SIMON YERAMIAN

514-691-4741

Bureau
Office

Industriel
Industrial

Commercial
Retail

Développement
Development

États-Unis
USA

À vendre
For sale

Contact
Contact



À VENDRE | FOR SALE

Saint-Sauveur
Bromont

Bureau
Office

Industriel
Industrial

Commercial
Retail

Développement
Development

États-Unis
USA

À vendre
For sale

Contact
Contact





100 avenue Guindon (Quartier St-Sauveur) - Saint-Sauveur, QC

LOCATAIRES - TENANTS

La Vie en Rose, Guess, Point Zero, Atmosphère, Chlorophylle, Crocs Outlet, Fou d'Elle, La Vie en Rose, Puma, Stokes, Yellow

SUPERFICIE (PI²) - AREA (SF)

Jusqu'à 87 000 pi.ca disponibles

1 648, 2 526, 3 606, 4 800, 12 075, 12 188, 12 286, 16 387, 21 392

BÂTIMENT(#) - BUILDING(#)

n/a

[Télécharger la brochure](#)

COMMENTAIRES

COMMENTS

- En bordure de l'autoroute 15
- Situé à 5 min de la station de ski St-Sauveur—Avila
- À proximité des chalets

CONTACT

CONTACT

SIMON YERAMIAN

514-691-4741



105 boul. du Carrefour (Quartier Bromont) - Bromont, QC

LOCATAIRES - TENANTS

East Side Mario's, Empire, Atmosphere, Stokes, La Vie en Rose, Règne Animal, l'Oeufrier, Clinique Médicale, Rossignol

SUPERFICIE (PI²) - AREA (SF)

Jusqu'à 98 000 pi.ca disponibles

2 993, 3 548, 7 968, 8 051, 9 365, 9 863, 9 876, 10 066, 10 106, 11 676, 14 226

BÂTIMENT(#) - BUILDING(#)

n/a

[Télécharger la brochure](#)



COMMENTAIRES

COMMENTS

- **À vendre ou à louer**
- En bordure de l'autoroute 10

CONTACT

CONTACT

SIMON YERAMIAN

514-691-4741

Bureau
Office

Industriel
Industrial

Commercial
Retail

Développement
Development

États-Unis
USA

À vendre
For sale

Contact
Contact



Contact



VICTORIA TENENBOYM

Directrice principale, location
Senior leasing director

📞 514.894-6505
☎ 514.535.4444
✉ vtenenboym@brasswater.ca



JORDAN KATZ

Directeur principal, Location
Senior Leasing Director

📞 514.713.KATZ(5289)
☎ 514.535.4444
✉ jkatz@brasswater.ca



JORDAN ALTMAN

Agent à la location
Leasing Agent

📞 514.775.1234
☎ 514.535.4444
✉ jaltman@brasswater.ca

DÉPARTEMENT DE LOCATION : T. 514.535.4444 E. leasing@brasswater.ca
Leasing Department:



LOCATION
245, avenue Victoria, Suite 801
Westmount (QC) H3Z 2M6



BRASSWATER