

# 1250 Rue Bégin

Saint-Laurent, QC



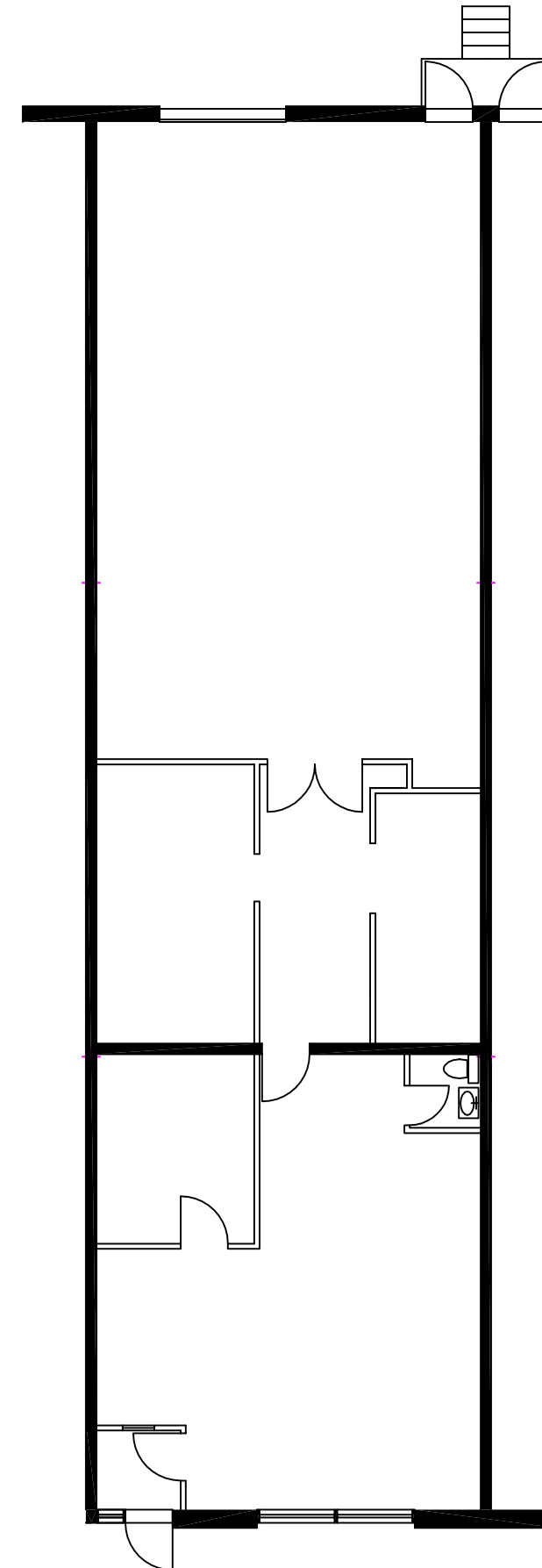
BRASSWATER

## CARACTÉRISTIQUES

- 2 250 pi. ca.
- espace de bureau de 900 pi. ca.
- avec quai de chargement

## FEATURES

- 2 250 sq. ft.
- office space of 900 sq. ft.
- with loading dock



### PIERRE PAQUETTE

Directeur location et opérations

Tel : 514-570-2557

Courriel : ppaquette@brasswater.ca