

1180 Rue Bégin

Saint-Laurent, QC

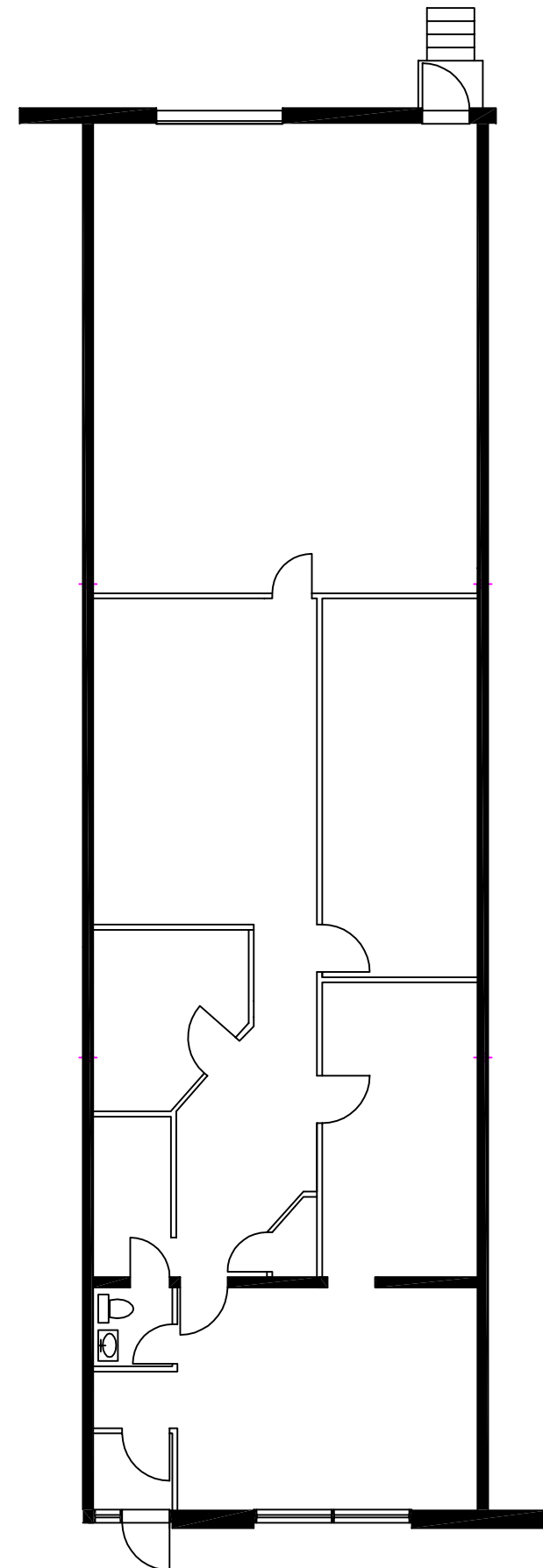


CARACTÉRISTIQUES

- 2 250 pi. ca.
- espace de bureau de 2 100 pi. ca.
- avec quai de chargement

FEATURES

- 2 250 sq. ft.
- office space of 2 100 sq. ft.
- with loading dock



PIERRE PAQUETTE

Directeur location et opérations

Tel : 514-570-2557

Courriel : ppaquette@brasswater.ca