

**2283 Rue Guénette**

Saint-Laurent, QC



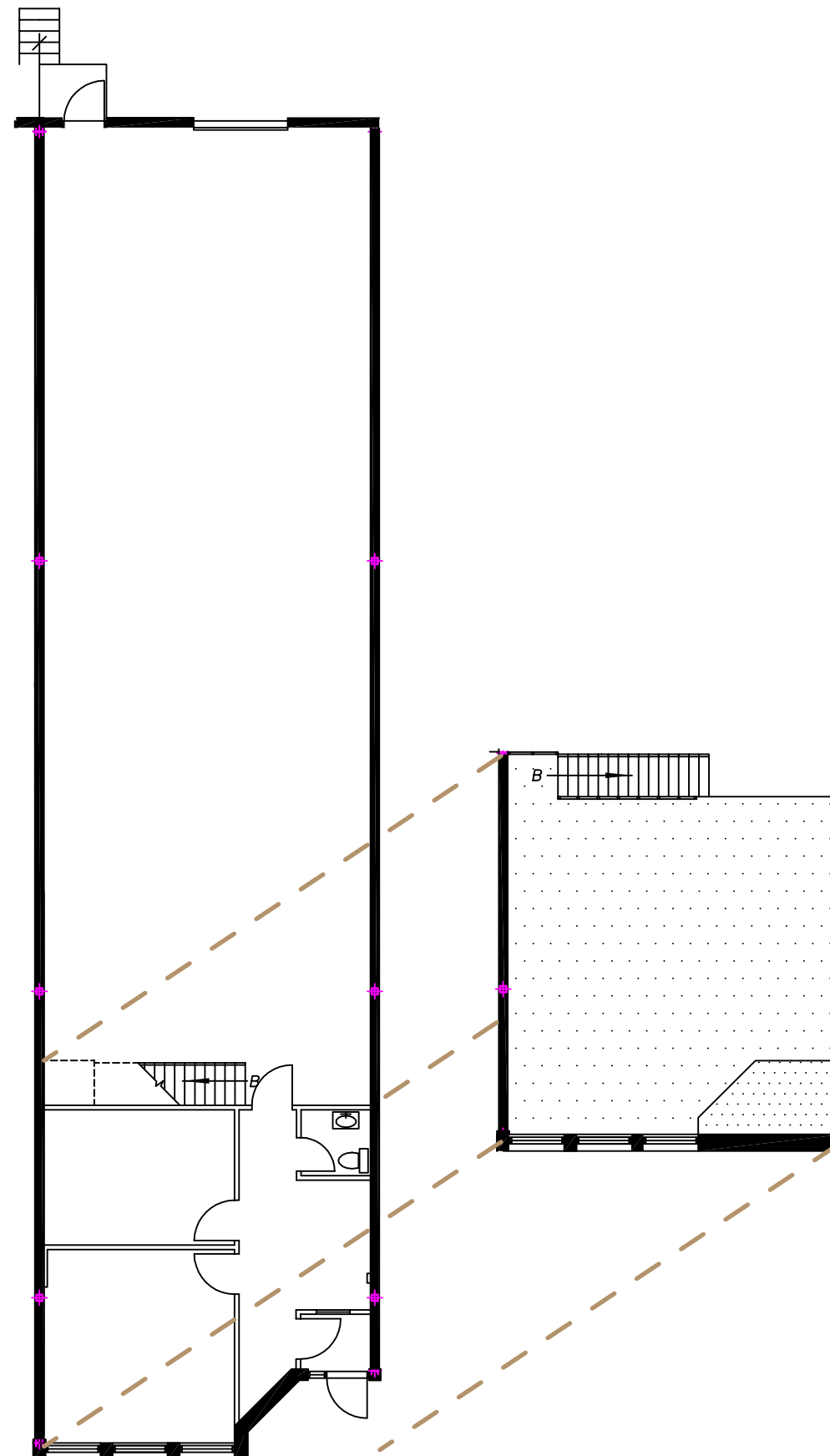
BRASSWATER

## **CARACTÉRISTIQUES**

- 3 000 pi. ca.
- espace de bureau de 500 pi. ca.
- mezzanine de 500 pi. ca.
- avec quai de chargement

## **FEATURES**

- 3 000 sq. ft.
- office space of 500 sq. ft.
- mezzanine of 500 sq. ft.
- with loading docks



**PIERRE PAQUETTE**

Directeur location et opérations

Tel : 514-570-2557

Courriel : ppaquette@brasswater.ca