



1300 SHERBROOKE O.

Construit par phases dans les années 1930, l'ancien édifice Holt Renfrew se compose de sections de quatre et sept étages. La section art déco de l'édifice Holt Renfrew, achevée en 1937, a été conçue par le cabinet d'architectes Ross and Macdonald, qui a également conçu plusieurs hôtels de style château au Canada, dont le Fairmont Château Laurier à Ottawa. Situé au cœur du Golden Square Mile de Montréal, vous pouvez manger, magasiner, boire et vous détendre au parc tous en marchant moins de 10 minutes.

Built in phases in the 1930s, the former Holt Renfrew building consists of sections of four and seven storeys. The art-deco section of the Holt Renfrew building, completed in 1937, was designed by the architectural firm Ross and Macdonald, which also designed a number of Canada's château-style hotels, including the Fairmont Château Laurier in Ottawa. Located at the heart of Montreal's Golden Square Mile, a 10 minute walk is all you need to eat, shop, drink and relax at the park.

ÉQUIPE DE LOCATION LEASING TEAM

T: +1 514 535 4444
leasing@brasswater.ca



BRASSWATER

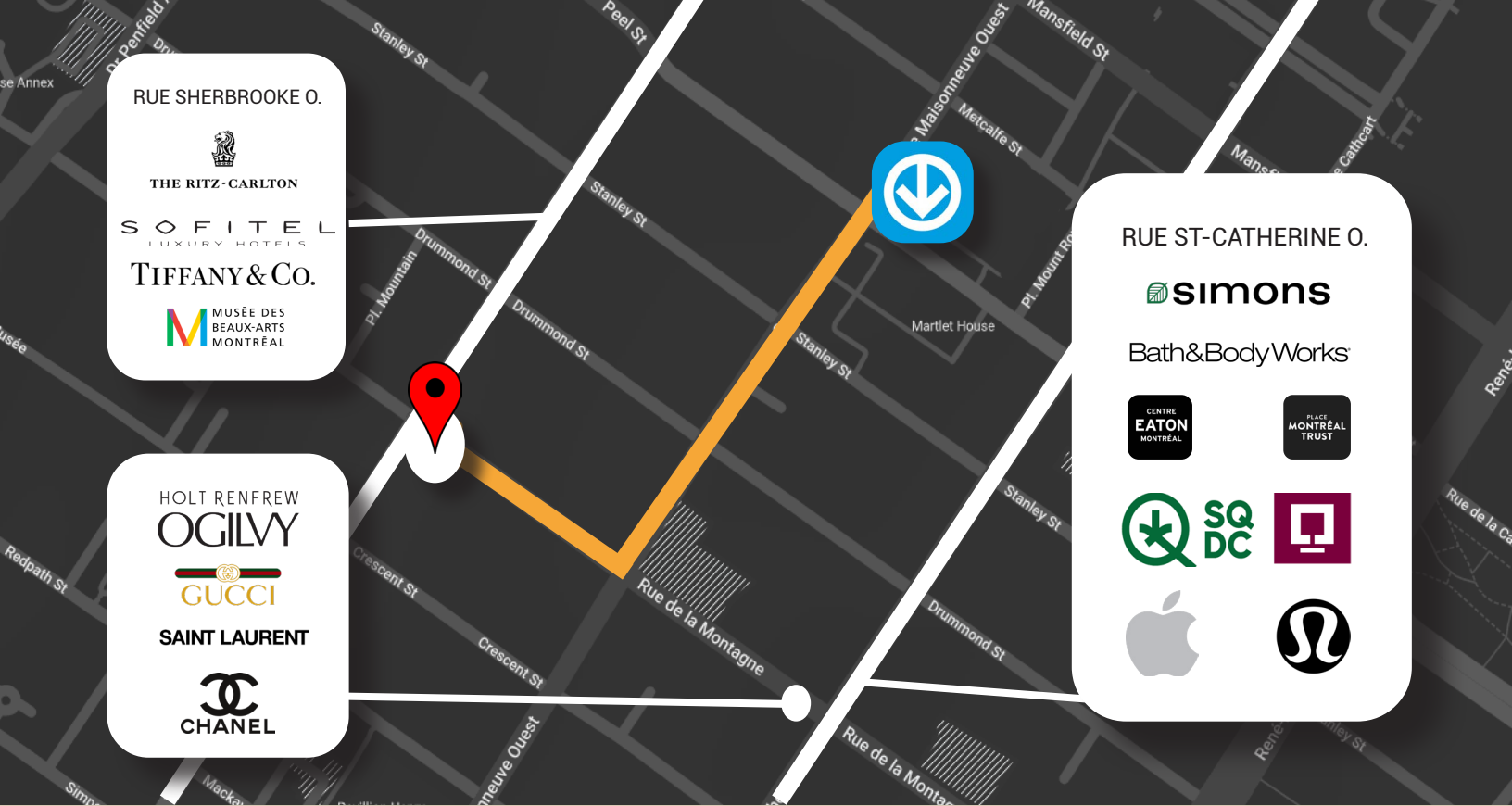
245, avenue Victoria,
Suite 801
Westmount, Qc | H3Z 2M6

T: +1 514 535 4444
www.brasswater.ca



APPERÇU | OVERVIEW

Zonage	DÉTAIL RETAIL
Surface totale	115,675 pc
Total disponible	6,368 pc
Étages Disponibles	1
Stationnement	2 étages
PLAFONDS	13'-15'
DATE DISPONIBLE	Q3 2023






CARTE | MAP




 24
356

 Métro
PEEL

TRAFFIC
 80 000
/DAY

POPULATION
 88,169
 \$123,778

TRANSPORT

DÉMOGRAPHIQUE | DEMOGRAPHIC

ACCÈS FACILE À L'AUTORO



ET/AND



EASY HIGHWAY ACCESS

SERVICES ET COMMODITÉS | SERVICES AND AMENITIES

BANQUES | BANKS

- BMO
- CIBC
- NATIONAL BANK
- RBC
- TD CANADA TRUST
- SCOTIA BANK
- HSBC

RESTAURANTS

- DEVILLE
- RYU
- LA CANTINA
- MAISON BOULUD
- BAR GEORGE
- 3 AMIGOS
- WIENSTEIN & GAVINO'S
- LE POIS PENCHÉ

COMMERCE | SHOPS

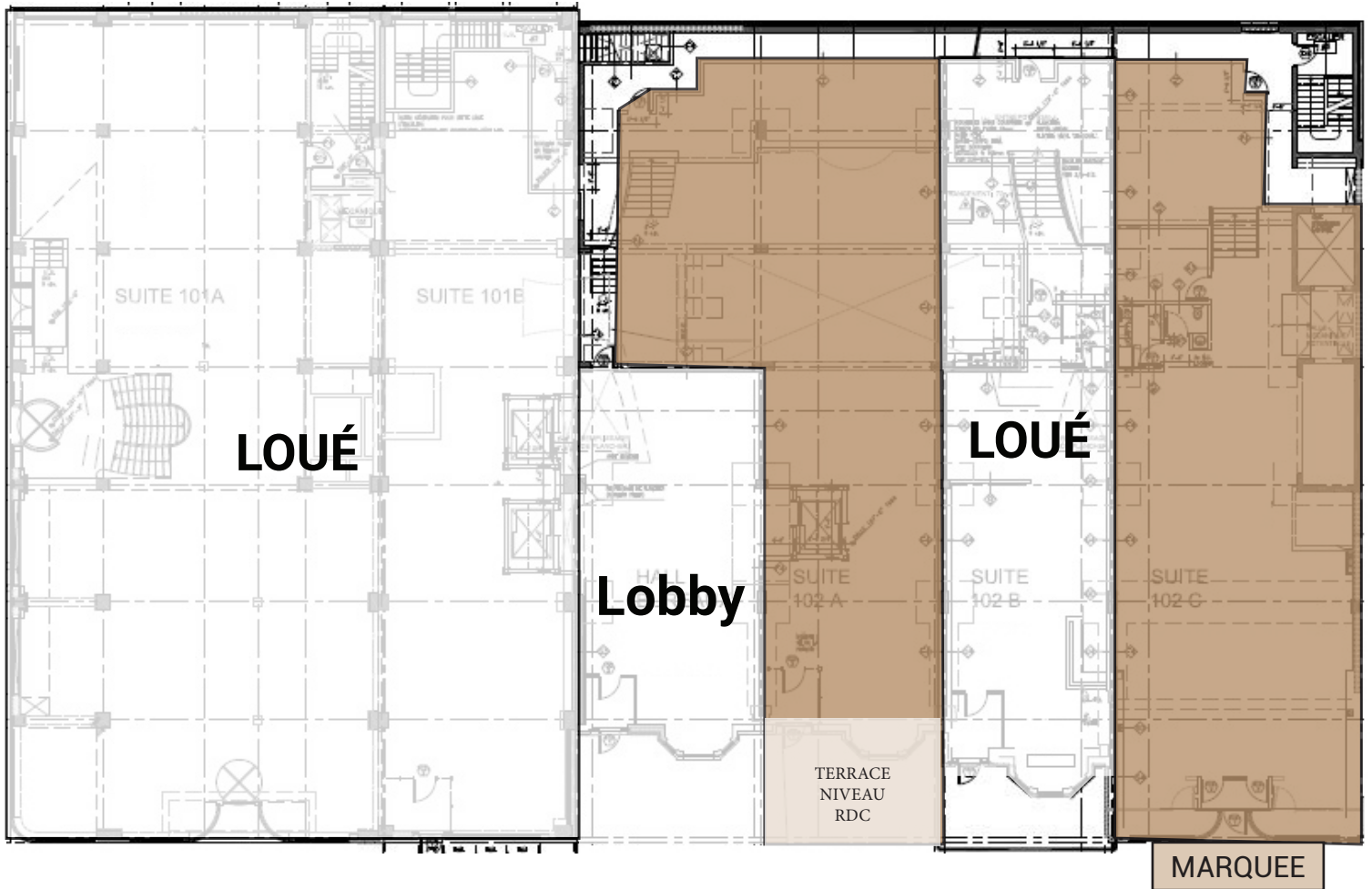
- EATON CENTER
- APPLE
- OGILVY HOLT RENFEW
- BEST BUY
- SIMONS
- PHARMAPRIX
- PROVIGO
- INDIGO

HOTELS

- SOFITEL
- RITZ CARLTON
- SHERATON
- BEST WESTERN
- HOLIDAY INN
- DELTON
- BIRKS

UNITÉS DISPONIBLES | AVAILABLE UNITS

NIVEAU REZ DE CHAUSSÉE



SUITE 102A
3,056 PC

SUITE 102C
3,312 PC

RC

6,368

PHOTOS





CONTACTEZ-NOUS – CONTACT US

ÉQUIPE DE LOCATION LEASING TEAM

T: +1 514 535 4444
leasing@brasswater.ca

GIL KASTNER

Chef de la Direction Location & Développement des Affaires
Chief Leasing Director & Business Development Officer

T: + 514 592 5738
gkastner@brasswater.ca



BRASSWATER

245, avenue Victoria,
Suite 801
Westmount, Qc | H3Z 2M6

T: +1 514 535 4444
www.brasswater.ca