



5045 RUE ONTARIO MONTRÉAL, QC

INDUSTRIEL - À LOUER
INDUSTRIAL - FOR LEASE

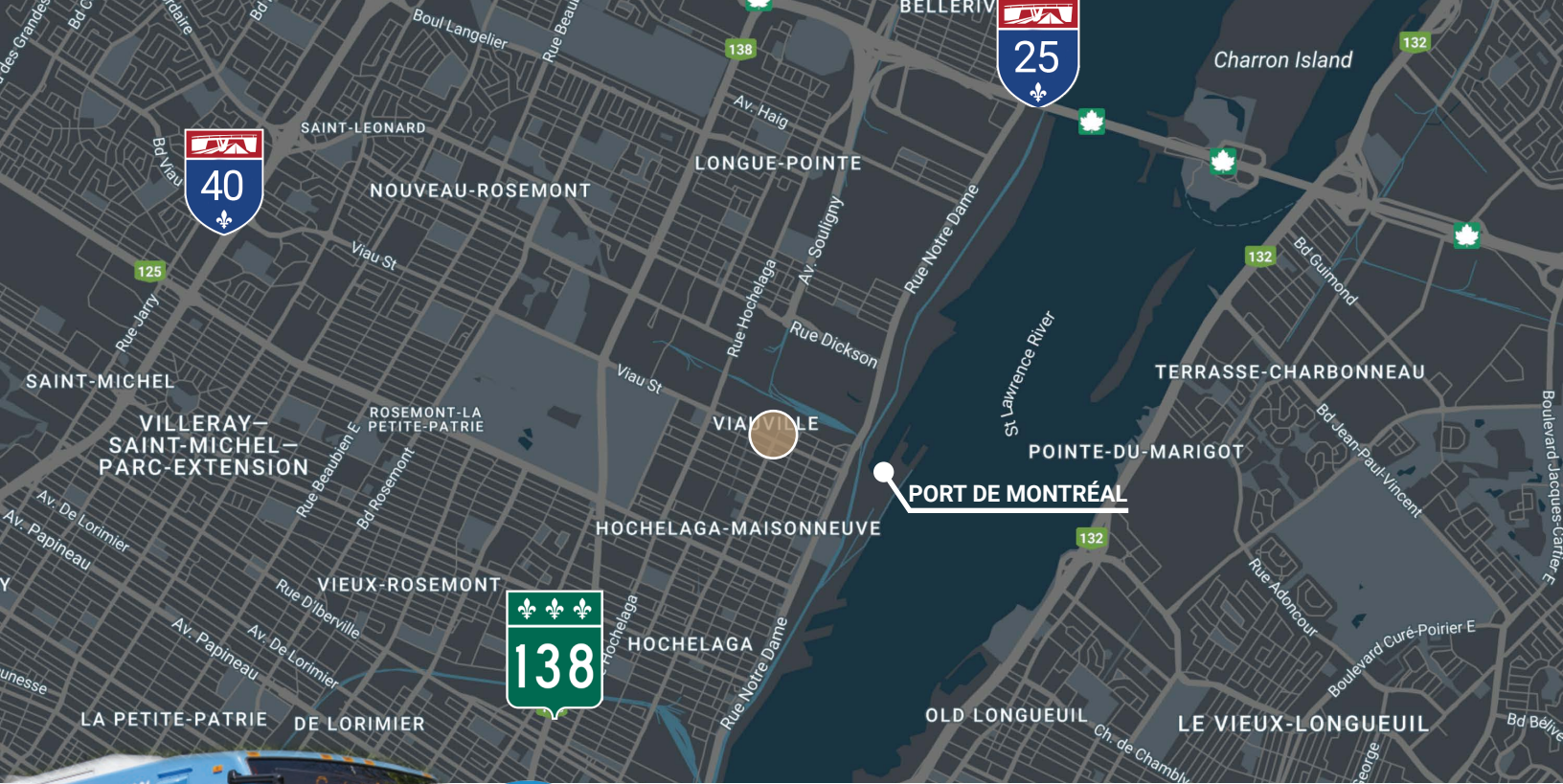
JUSTQU'À 67 064 PI. CA. - UP TO 67 064 SQ. FT.

- **4 quais de chargement** | *4 loading docks*
- **1 porte au sol** | *1 drive-in door*
- **18.5' de hauteur libre** | *18.5' of clear height*
- **Deuxième bâtiment pour entreposage** | *Second building for storage*
- **Zone d'expédition/réception** | *Efficient Shipping/receiving area*
- **À quelques minutes du port de Montréal** | *Minutes from the Montreal's port*
- **Près des autoroutes 138 et 25** | *Close to highways 138 and 25*
- **15 000 pieds d'espace intérieur sans colonne** | *15 000 feet of column-free interior space*



BRASSWATER

245, avenue Victoria,
Suite 801
Westmount, Qc | H3Z 2M6
T: +1 514 535 4444
www.brasswater.ca



TRANSPORT

DÉMOGRAPHIQUE | DEMOGRAPHIC

ACCÈS FACILE À L'AUTOROUTE  ET/AND  EASY HIGHWAY ACCESS

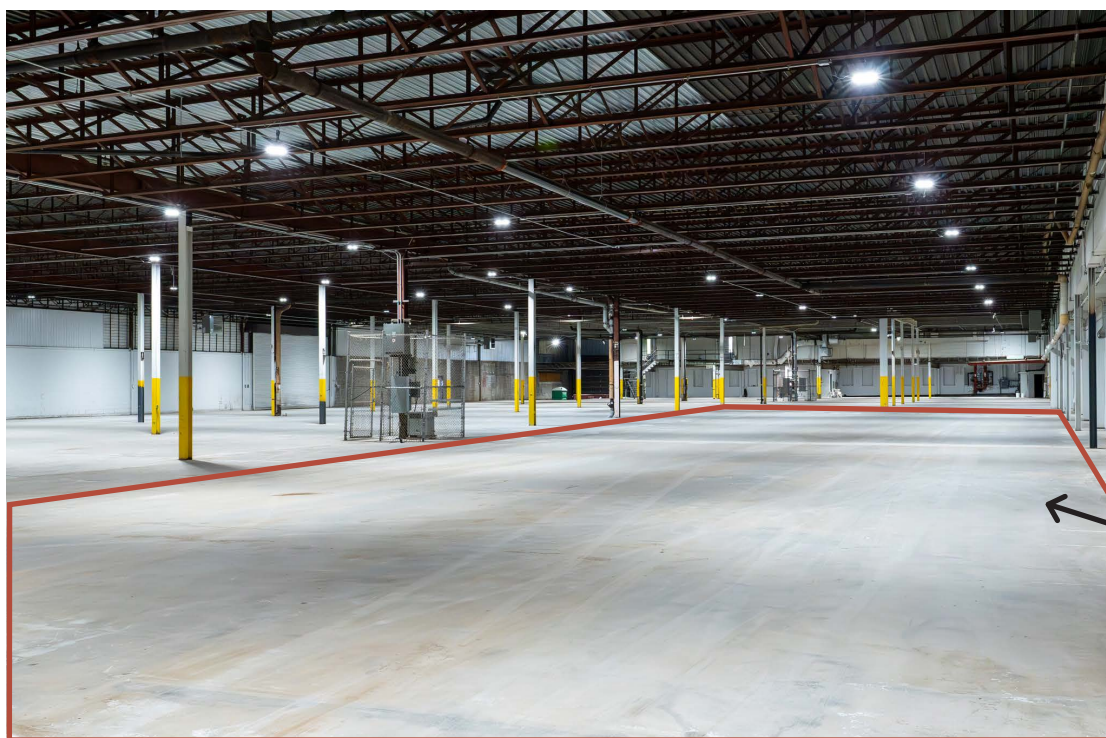
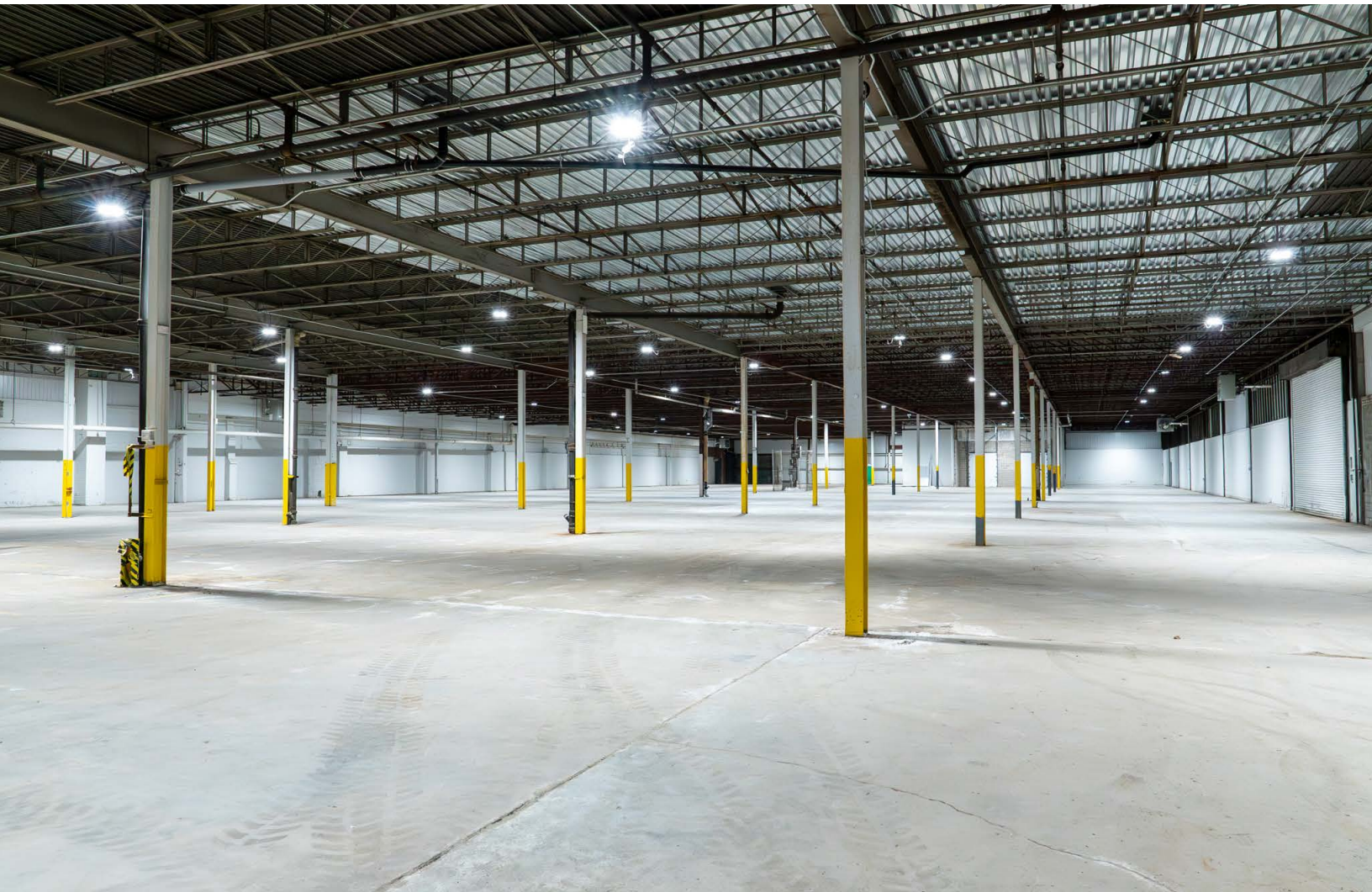
SERVICES ET COMMODITÉS | SERVICES AND AMENITIES

BANQUES BANKS	RESTAURANTS	COMMERCE SHOPS	HOTELS
<ul style="list-style-type: none"> BMO NATIONAL BANK RBC 	<ul style="list-style-type: none"> MADISONS PIRI PIRI PITA BAR RAMONA PIZZERIA LA BELLE PROVINCE POUTINE CENTRALE JIMMY RESTAURANT 	<ul style="list-style-type: none"> FIREBIRD BOUTIQUE BONGIA THE LITTLE SHOP WALMART CANADIAN TIRE THE SOURCE 	<ul style="list-style-type: none"> AUBERGE QUALITY HOTEL SANDMAN DAYS INN LE DAUPHIN NEWSTAR L'EXPRESS



Superficie totale (pi²) Building Size (sq. ft.)	± 67 064
Entrepôt (pi²) Warehouse (sq. ft.)	± 62 089 <i>*15 000 pi. ca d'espace sans colonnes</i>
Bureaux (pi²) Office (sq. ft.)	± 4 975
Deuxième bâtiment (pi²) Secondary building (sq. ft.)	± 3 000
Terrain (pi²) Land (sq. ft.)	± 122 022 <i>*terrain clôturé</i>
Hauteur libre (pi) Clear Height (ft.)	18,5
Quais de chargement intérieur Indoor truck-Level Doors	4 Quais additionnels peuvent être ajouté à la requête du locataire <i>Can add more dock and drive-in by tenant request</i>
Porte au sol Drive-In Door	1

INTÉRIEUR DU BÂTIMENT PRINCIPAL | INTERIOR OF THE MAIN BUILDING



**Espace sans colonnes de
15 000 pi. ca.**



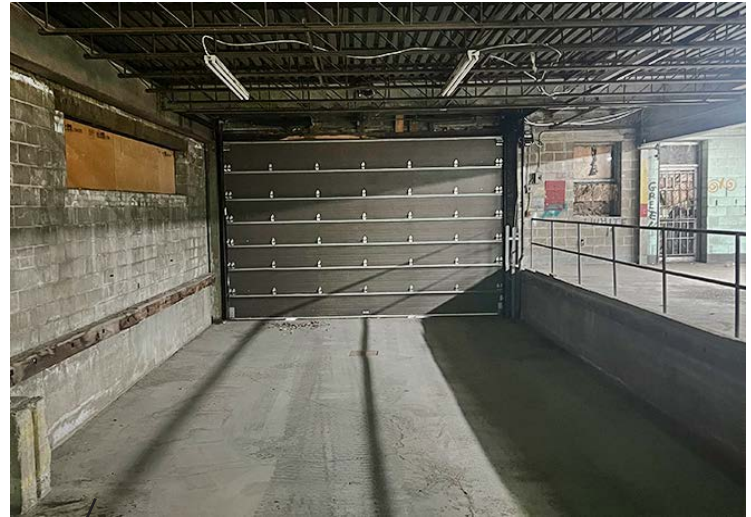
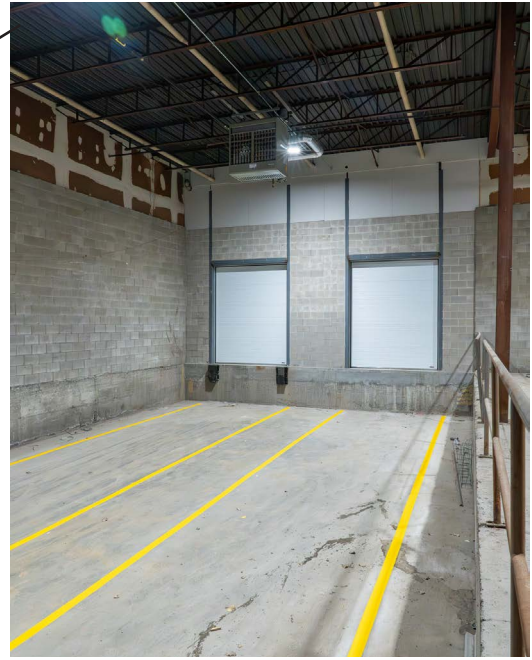
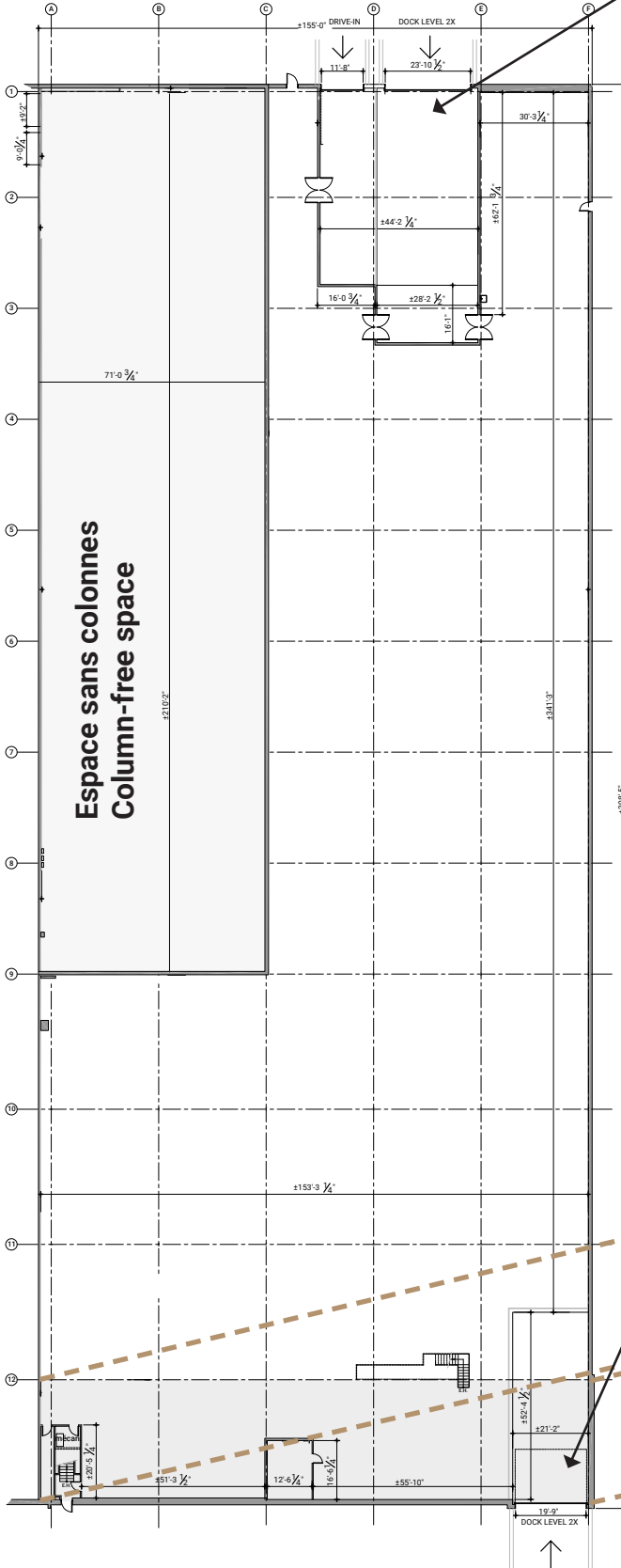
**À L'EXTÉRIEUR ET À L'INTÉRIEUR DE LA PORTE AVANT DU CAMION |
OUTSIDE AND INSIDE THE FRONT TRUCK DOOR**



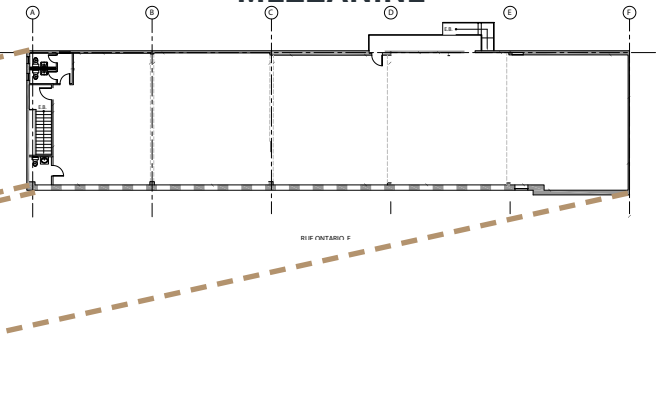
DEUXIÈME BÂTIMENT | SECONDARY BUILDING

PLAN DU BÂTIMENT | BUILDING PLAN

REZ-DE-CHAUSSÉE | GROUND FLOOR



MEZZANINE



RUE ONTARIO, E.

PORT DE MONTRÉAL



CONTACTEZ-NOUS | CONTACT US

VICTORIA TENENBOYM

Directrice principale, location
Senior Leasing Director

T: + 514 894 6505
vtenenboym@brasswater.ca

ÉQUIPE DE LOCATION LEASING TEAM

T: +1 514 535 4444
leasing@brasswater.ca



BRASSWATER

245, avenue Victoria,
Suite 801
Westmount, Qc | H3Z 2M6

T: +1 514 535 4444
www.brasswater.ca