



2865 RUE BOTHAM SAINT-LAURENT, QC

INDUSTRIEL - À LOUER
INDUSTRIAL - FOR LEASE

3 750 PI. CA.DISPONNIBLE - 3 750 SQ. FT. AVAILABLE

- **Disponible le 1er Janvier 2025** | *Available January first 2025*
- **Facilité d'accès aux Aut. 13 et 40** | *Easy acces to Hwy. 13 and 40*
- **2 portes au sol** | *2 drive-in doors*
- **Secteur industriel stratégique** | *Strategic industrial location*
- **À quelques minutes de l'aéroport** | *A few minutes from the airport*



BRASSWATER

245, avenue Victoria,
Suite 801
Westmount, Qc | H3Z 2M6
T: +1 514 535 4444
www.brasswater.ca



TRANSPORT

ACCÈS FACILE À L'AUTOROUTE



ET/AND



EASY HIGHWAY ACCESS

SERVICES ET COMMODITÉS | SERVICES AND AMENITIES

BANQUES | BANKS

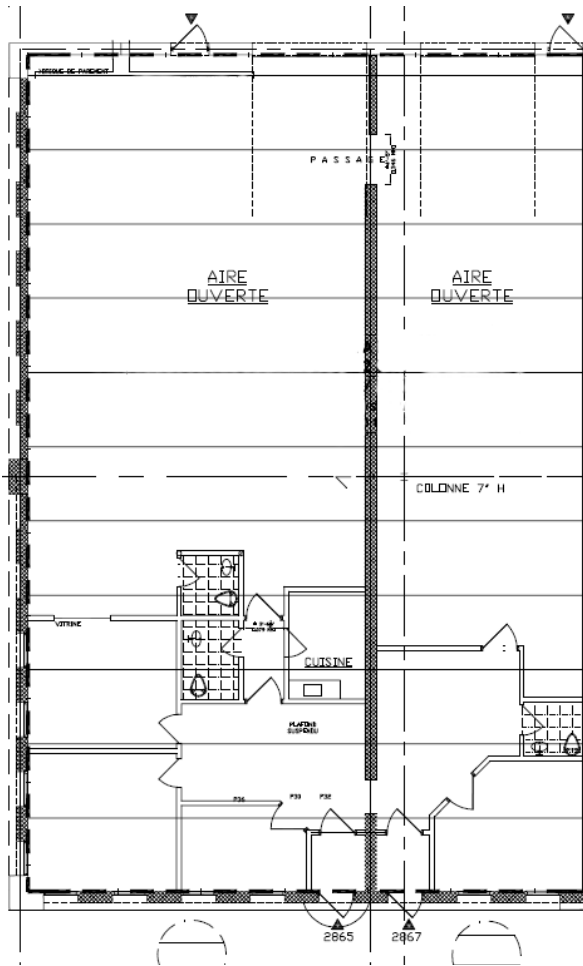
BANQUE NATIONALE
RBC
TD CANADA TRUST
BMO
CIBC

RESTAURANTS

3 AMIGOS
MADISONS
AMIR
FIVE GUYS
BOUSTAN
LAFLEUR
SPICEBROS

COMMERCE | SHOPS

L'ÉQUIPEUR
LA BAIE D'HUDSON
WALMART
MARSHALLS
WINNERS
ALIMENTS M&M



Superficie total (pi. ca.) Total area (sq. ft.)	3 750
Portes au sol Drive-in doors	2
Disponible Available	1er Janvier



CONTACTEZ-NOUS – CONTACT US

VICTORIA TENENBOYM

Directrice principale a la location
Senior leasing director

T: +1 514 894 6505
vtenenboym@brasswater.ca

ÉQUIPE DE LOCATION LEASING TEAM

T: +1 514 535 4444
leasing@brasswater.ca



BRASSWATER

245, avenue Victoria,
Suite 801
Westmount, Qc | H3Z 2M6
T: +1 514 535 4444
www.brasswater.ca